

СОГЛАСОВАНО:

Заместитель директора Департамента
природных ресурсов и охраны
окружающей среды Курганской области
- начальник управления лесного
хозяйства

В.М. Гресьяков

(Ф.И.О.)

(подпись)

(дата)

УТВЕРЖДАЮ:

Директор филиала Курганские
электрические сети

А.А.Первухин

(Ф.И.О.)

(подпись)

(дата)

**ПРОЕКТ ИСКУССТВЕННОГО (КОМБИНИРОВАННОГО)
ЛЕСОВОССТАНОВЛЕНИЯ
НА ОСЕНЬ 2020 ГОДА**

1.	1. Характеристика местоположения лесного участка	
1.1.	Субъект Федерации	Курганская область
1.2.	Наименование лесничества (лесопарка)	Шатровское
1.3.	Наименование участкового лесничества, мастерского участка	Дальне-Кубасовское, Дальне-Кубасовский
1.4.	№ квартала	82
1.5.	№ выдела	2
1.6.	Площадь участка, га	0,4
2.	Характеристика лесорастительных условий лесного участка:	
2.1.	Лесорастительная зона	Лесостепная
2.2.	Целевое назначение лесов	защитные леса - леса, расположенные в лесостепной зоне
2.3.	Тип леса	-
2.4.	Рельеф	равнинный
2.5.	Почва (тип, степень увлажнения)	Дерново-подзолистая, свежая
3.	Характеристика площадей лесного участка (вырубка, гарь и т.д.)	
3.1.	Состояние очистки от порубочных остатков и валежника	-
3.2.	Характер и размещение оставленных деревьев и кустарников	отсутствуют
3.3.	Количество пней, штук/га: всего	отсутствуют
3.4.	Степень задернения почвы (слабая, средняя, сильная)	средняя
3.5.	Степень минерализации (%)	
4.	Характеристика имеющегося подроста и молодняка лесных древесных пород:	
4.1.	Состав пород	нет
4.2.	Средний возраст подроста	-
4.3.	Средняя высота подроста	-
4.4.	Количество, тыс./га	-
4.5.	Распределение по площади (равномерное, неравномерное, групповое)	-
4.6.	Состояние подроста (удовл., неудовл., мероприятия по улучшению)	-
5.	Срок и технологии (методы) выполнения работ по лесовосстановлению:	

5.1.	Способ лесовосстановления	Искусственное лесовосстановление		
5.2.	Срок и технология выполнения работ по лесовосстановлению	Сентябрь-октябрь 2020 года. Посадка ручным способом под меч Колесова		
5.3.	Обоснование проектируемого способа лесовосстановления, главной лесной древесной породы, породного состава восстанавливаемых лесов	Согласно лесохозяйственного регламента Шатровского лесничества		
5.4.	Способы и сроки обработки почвы:			
5.4.1.	Способы, применяемые механизмы (полоса, борозда, площадка, иное)	Бороздами, трактор МТЗ_82, плуг ПКЛ-70		
5.4.2.	Размер посадочного места:			
	глубина (или высота) от поверхности необработанной почвы, см	15		
	ширина полос, см	70		
	расстояние между центрами рядов посадочных, посевных мест, м	3		
	срок обработки почвы (месяц, год)	Сентябрь-октябрь 2020 года		
5.5.	Характеристика посадочного материала:			
	порода	сосна обыкновенная		
	вид посадочного материала (сеяны, саженцы, ОКС, ЗКС, возраст)	2-х летние саженцы с ОКС		
	происхождение, лесосеменной район, селекционная категория)	12, нормальные		
5.6.	Требования к посадочному материалу, используемому для лесовосстановления	возраст не менее 2-х лет	диаметр стволика не менее 2,5 мм	высота стволика не менее 12 см
5.7.	Схема размещения посадочных, посевных мест (между рядами, м. х в рядах)	3x0,81		
5.8.	Густота посадки, посева (количество посадочных, посевных мест), шт./га	4100		
5.9.	Схема смешения пород	С-С-С-С		
5.10.	Потребность в посадочном (посевном) материале, всего, тыс.шт./га (кг)	1,64		
6.	Уход за лесными культурами: количество раз (годы)	2021 год: -3-х кратный механизированный уход (трактор МТЗ-82, культиватор КЛБ-1,7)		
2022 год: -дополнение лесных культур; -2-х кратный механизированный уход (трактор МТЗ-82, культиватор КЛБ-1,7)				
2023 год: -ручная оправка от завала травой; -механизированный уход (трактор МТЗ-82, культиватор КЛБ-1,7)				
2024 год: -механизированный уход (трактор МТЗ-82, культиватор КЛБ-1,7)				
7.	Борьба с вредителями, болезнями леса (перечень мероприятий, объем работы)	нет		
8.	Повышение устойчивости к лесным пожарам (перечень мероприятий, объем)	Создание минерализованной полосы плугом ПКЛ-70 по периметру		

	работы)	участка
9.	Иные мероприятия (перечень мероприятий, объем работы)	нет
10.	Проектируемые показатели оценки качества восстанавливаемых лесов:	
10.1.	Приживаемость лесных культур 1 года, %	85
10.2.	Требования к молоднякам, площади которых подлежат к отнесению к землям, на которых расположены леса, для признания работ по лесовосстановлению завершенными:	
10.2.1.	возраст, лет	8
10.2.2.	количество деревьев главных лесных древесных пород, шт./га	2000
10.2.3.	средняя высота, м	1,3
11.	Объем работ по лесовосстановлению (площадь лесовосстановления, га)	0,4

К проекту прилагаются:

1. Карточка обследования участка - 1 экз.
2. Чертеж участка, масштаб 1:10 000 - на 1 л в 1 экз.

Проект разработал: инженер-лесоустроитель
должность

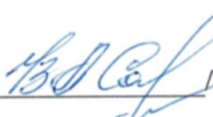
 Павленюк В.А.
 Теляков А.Ю.

Директор ООО «ЗауралЛеспроект»

« 24 » августа 2020 г.
телефон исполнителя 8-3522-63-11-43

СОГЛАСОВАНО:

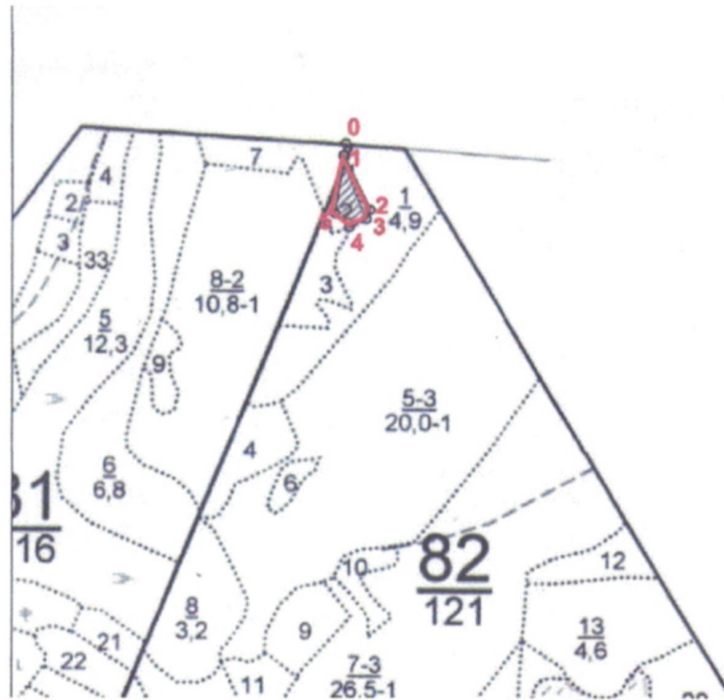
Главный лесничий ТО «Шатровское лесничество»


 В.А.Сафонов
« 10 » 09 2020 г.

Чертеж лесного участка
для искусственного лесовосстановления на осень 2020 года

ТО «Шатровское лесничество», Дальне-Кубасовское участковое лесничество,
Дальне-Кубасовский мастерский участок, кв.82 вид.2

Площадь 0,4 га Масштаб 1: 10 000



Условные обозначения	
	границы лесного участка

Номера точек	Рубы линий	Длина, м
0-1	ЮВ-3	22,0
1-2	ЮВ-38	107,6
2-3	ЮЗ-11	18,0
3-4	ЮЗ-52	33,9
4-5	СЗ-57	35,8
5-1	СЗ-3	104,4

Чертеж выполнил: Павленюк В.А


подпись

КАРТОЧКА
обследования подроста и молодняка лесных древесных культур

Субъект Российской Федерации Курганская область

Лесной район Западно-Сибирский подтаежно-лесостепной

Лесничество Шатровское

Участковое лесничество Дальне-Кубасовское

Мастерский участок Дальне-Кубасовский

Лесной квартал № 82 Лесотаксационный выдел № 2

Характеристика участка

1. Целевое назначение лесов защитные леса
Категория защитности лесов - леса, расположенные в лесостепной зоне (леса, расположенные в степной зоне, лесостепной зоне, выполняющие защитные функции)
2. Особо защитные участки лесов нет
3. Площадь участка 0,4 га
4. Категория земель лесного фонда сенокос
(лесные земли: вырубка, гарь, погибшее насаждение, прогалины и пустоши, несомкнувшиеся культуры, насаждение, нелесные земли: болото, пески, пашня, сенокос и др.)
5. Тип леса -
6. Тип лесорастительных условий -
7. Площадь 1 пробной площади (учетной площадки) -
8. Количество пробных площадей (учетных площадок) -

Характеристика подроста и молодняка

9. Количество подроста и молодняка на участке, всего: нет
в т.ч. по породам: тыс.шт./га
10. Средний возраст подроста и молодняка на участке, всего: _____
11. Средняя высота подроста и молодняка на участке: _____
в т.ч. по породам _____
12. Породный состав: _____
13. Проектируемый способ лесовосстановления: искусственное лесовосстановление

Обследование провел:

Инженер-лесоустроитель

Павленюк

Павленюк В.А.

Приложение к карточке обследования

Учет подроста: до 5 га - 30 учетных площадок, от 5 до 10 га - 50, свыше 10 га -100.

№ уч. п	Порода	До 0,5 м	0,6-1,5 м	Более 1,5 м	№ уч. п	Порода	До 0,5 м	0,6-1,5 м	Более 1,5 м
1	Сосна				5	Сосна			
	Береза					Береза			
	Осина					Осина			
2	Сосна				6	Сосна			
	Береза					Береза			
	Осина					Осина			
3	Сосна				7	Сосна			
	Береза					Береза			
	Осина					Осина			
4	Сосна				8	Сосна			
	Береза					Береза			
	Осина					Осина			
5	Сосна				9	Сосна			
	Береза					Береза			
	Осина					Осина			
<p>Размеры учетных площадок принимаются в зависимости от густоты подроста или самосева: при густом (более 8,0 тыс. шт. на 1 га) - размер учетной площадки 4 м², при среднем (от 2,0 до 8,0 тыс.шт. на 1 га) - 10 м², при редком (до 2,0 тыс. шт. на 1 га) - 20 м². Для определения количества подроста применяются коэффициенты пересчета мелкого и среднего подроста в крупный. Для мелкого подроста применяется коэффициент 0,5, для среднего - 0,8, крупного - 1,0.</p>					10	Сосна			
						Береза			
						Осина			
					11	Сосна			
						Береза			
						Осина			
					12	Сосна			
						Береза			
						Осина			
					13	Сосна			
						Береза			
						Осина			
					Итого	Сосна			
	Береза								
	Осина								
Итого в переводе на крупный	Сосна								
	Береза								
	Осина								
Итого на 1 га	Сосна								
	Береза								
	Осина								

Перечет выполнил _____

Павленюк
подпись

Павленюк В.А.